

REVISTA

SOMOS OESTE

MÍDIA KIT



DESTE CONTRA O RETROCESSO

NA ERA DO eSOCIAL

A CACIOPAR E A ERA DAS LIVES*

SOMOS MAIS FORTES QUE A CRISE

O LEGADO DE UM VISIONÁRIO

UM PAÍS QUE QUARTA

PLATAFORMA ONLINE CONECTA REGIÃO A NOVO MUNDO DE POSSIBILIDADES

A SUCESSÃO DOS CICLOS

REFLEXÕES SOBRE O AMANHÃ

DE UM NOVO OESTE

A SUCESSÃO DOS CICLOS

A SUCESSÃO DOS CICLOS

REFLEXÕES SOBRE O AMANHÃ

DE UM NOVO OESTE

A SUCESSÃO DOS CICLOS

A SUCESSÃO DOS CICLOS

OPROXIMO SALTO

ACERTE NO ALVO!

LEMBRA DELE? O CUSTO BRASIL?

OS DESAFIOS DO PAÍS MAIS VERDE DO MUNDO

BRASIL NÃO PODE PERDER O "TIMING"

UM MONUMENTO DO ASSOCIATIVISMO EMPRESARIAL

LEMBRA DELE? O CUSTO BRASIL?

OS DESAFIOS DO PAÍS MAIS VERDE DO MUNDO

APRESENTAÇÃO COMERCIAL

A revista **Somos Oeste** é um dos recursos que a Coordenadoria das Associações Comerciais e Empresariais do Oeste do Paraná emprega para apresentar e aprofundar assuntos ligados ao cotidiano das empresas, do empreendedorismo e do associativo.

A ferramenta, produzida pela assessoria de imprensa da **Caciopar** que trata de questões regionais, estaduais e também nacionais, tem distribuição dirigida, alcançando empresários, técnicos das mais diferentes áreas profissionais, formadores de opinião, autoridades, políticos e representantes de inúmeros segmentos empresariais e patronais.

O conteúdo circula em empresas, órgãos públicos e em entidades de classe, além de eventos promovidos pela Coordenadoria. O número médio de páginas de cada edição é de 44 com impressão em papel couchê e em cores. Além de física, ela também é disseminada de forma digital pelo site **www.caciopar.org.br**.

Com esses atributos, a revista da **Caciopar**, que completa 46 edições em 2021 se torna um interessante meio de comunicação para investir, divulgar produtos e serviços e ainda fortalecer a sua marca junto a um público diferenciado.



INFORMAÇÕES

- ◆ **Distribuição gratuita;**
- ◆ **Caráter informativo;**
- ◆ **Periodicidade:** trimestral (4 edições anuais);
- ◆ **Circulação:** Nacional, Estadual e Regional (impresso e online);
- ◆ **Tiragem:** 1 500 exemplares;
- ◆ **Distribuição:** Presidente da República, Governador do Paraná e Secretarias Estaduais afins, Confederação das Associações Comerciais e Empresariais do Brasil - CACB e suas 27 Federações, 11 Coordenadorias de Associações Comerciais do Paraná, 295 Associações Comerciais do Paraná, 54 Prefeituras e 54 Câmaras de Vereadores da Região Oeste do Paraná, Cooperativas de Crédito e de Produção da Região Oeste do Paraná, mais de 20 entidades parceiras, entre outros.

IMPORTANTE:

O layout da publicidade será da competência do profissional/empresa que contratou o serviço de mídia da revista Cabe a equipe que produz a revista, o serviço de diagramação da mesma, e arte final das páginas de matéria e artigos não sendo a revista responsável por logomarcas e/ou criações publicitárias.



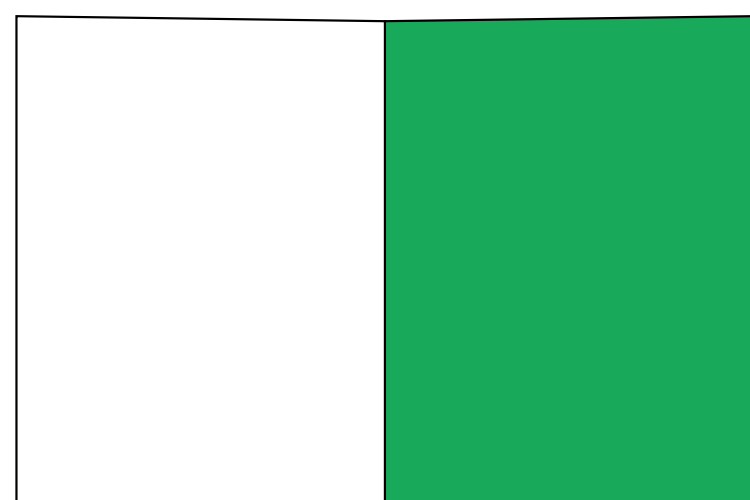
FORMATOS

01 Página:

> Tamanho com sangra: 20,6 x 27,1 cm (3mm cada lado)

> Tamanho sem sangra: 20 x 26,5 cm

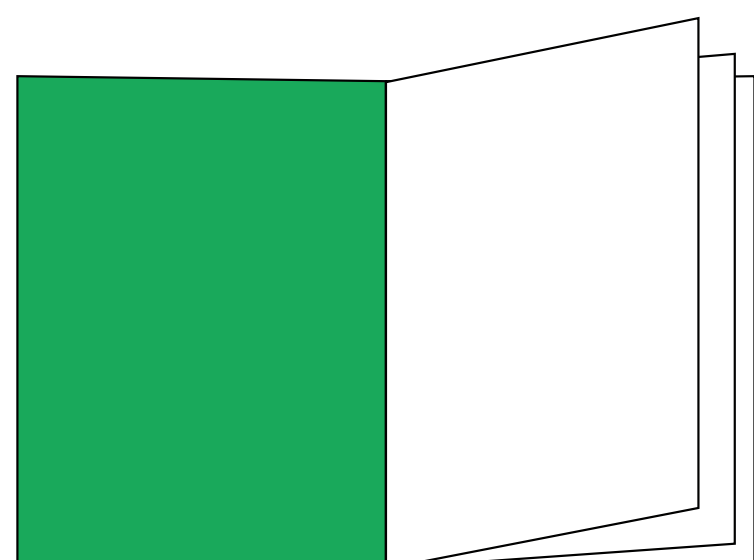
Formato do Arquivo: PDF (melhor), JPG ou TIF (300dpis CMYK)



INDETERMINADA

(NÚMERAÇÃO INDETERMINADA)

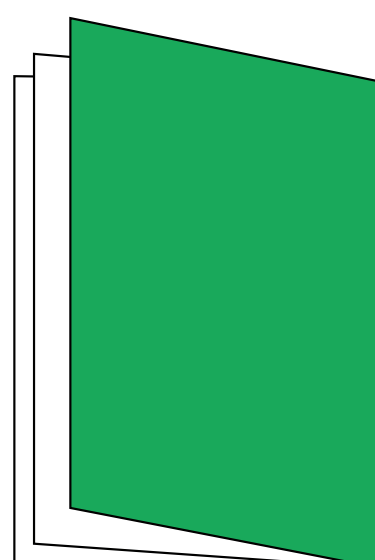
R\$ **2.000,00**



VERSO DA CAPA

(PÁGINA 02)

R\$ **2.500,00**



CONTRACAPA

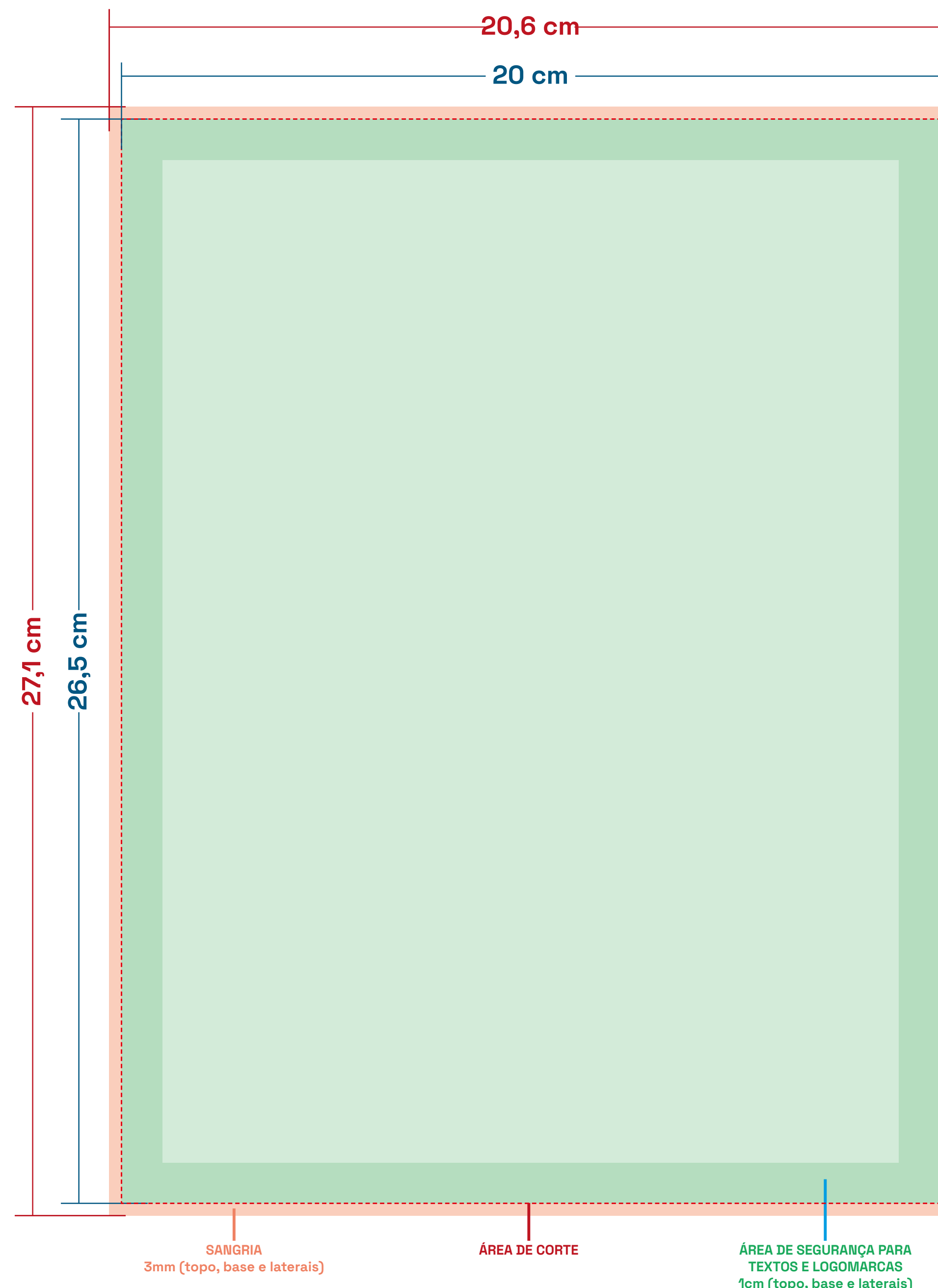
(ÚLTIMA PÁGINA)

R\$ **2.200,00**

PACOTES:

ANUAL (4 EDIÇÕES): 20% DE DESCONTO
SEMESTRAL (2 EDIÇÕES): 10% DE DESCONTO

CONDIÇÕES ESPECIAIS DE PAGAMENTO PARA PACOTES:
(DESDE QUE A ÚLTIMA PARCELA VENÇA EM DEZEMBRO DE 2022). **ATÉ 10 VEZES**



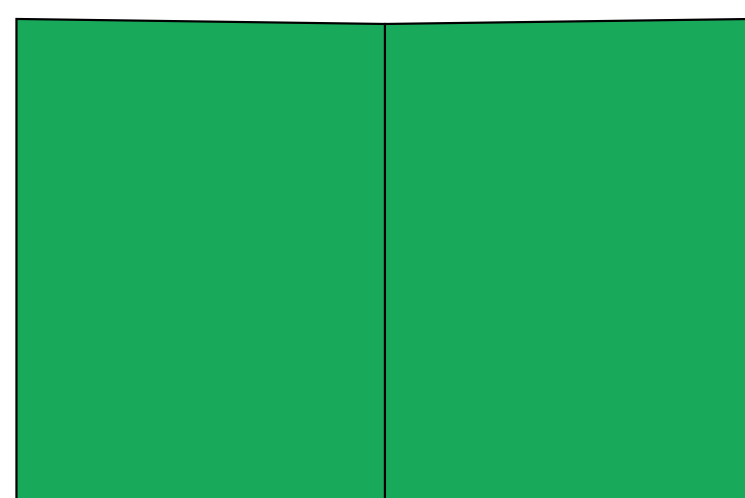
FORMATOS

02 Páginas (dupla):

> Tamanho com sangra: 40,6 x 27,1 cm (3mm cada lado)

> Tamanho sem sangra: 40 x 26,5 cm

Formato do Arquivo: PDF (melhor), JPG ou TIF (300dpis CMYK)



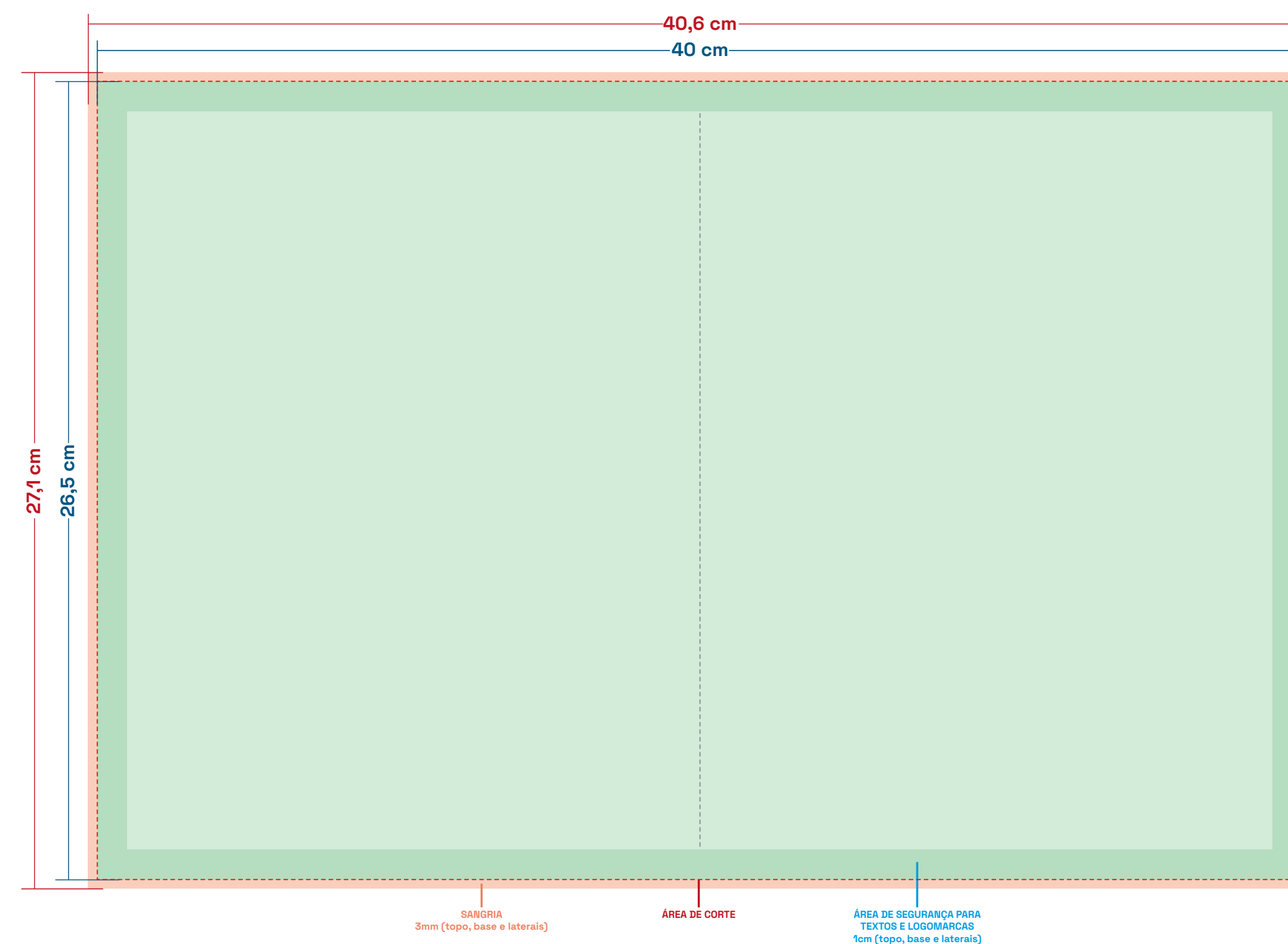
CENTRAIS OU
INDETERMINADA

R\$ **3.200,00**

PACOTES:

ANUAL (4 EDIÇÕES): 20% DE DESCONTO
SEMESTRAL (2 EDIÇÕES): 10% DE DESCONTO

CONDIÇÕES ESPECIAIS DE PAGAMENTO PARA PACOTES:
(DESDE QUE A ÚLTIMA PARCELA VENÇA EM DEZEMBRO DE 2022). **ATÉ 10 VEZES**



FORMATOS

Meia Página:

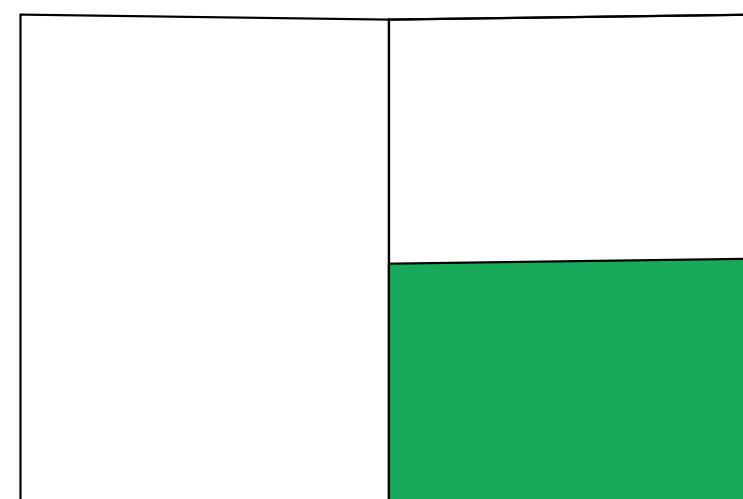
> Tamanho com sangra:

20,6 x 13,3 cm (3mm cada lado)

> Tamanho sem sangra: 20 x 13 cm

Formato do Arquivo:

PDF (melhor), JPG ou TIF (300dpis CMYK)



R\$ **1.000,00**

Rodapé

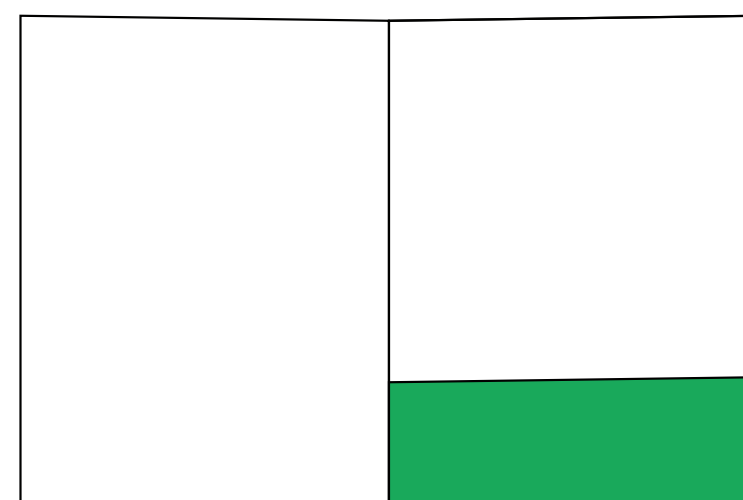
> Tamanho com sangra:

20,6 x 7,3 cm (3mm cada lado)

> Tamanho sem sangra: 20 x 7 cm

Formato do Arquivo:

PDF (melhor), JPG ou TIF (300dpis CMYK)



R\$ **500,00**

PACOTES:

ANUAL (4 EDIÇÕES): 20% DE DESCONTO
SEMESTRAL (2 EDIÇÕES): 10% DE DESCONTO

CONDIÇÕES ESPECIAIS DE PAGAMENTO PARA PACOTES:
(DESDE QUE A ÚLTIMA PARCELA VENÇA EM DEZEMBRO DE 2022). **ATÉ 10 VEZES**

